

HENSOTHERM® 7 KS Gewebe 125

Protipožiarna speňujúca páska pre ochranu prestupov nehorľavých potrubí v systéme HENSOMASTIK Mixed Penetration Seal EI 90 / EI 120 + EI 30 / EI 60

Directly from the roll
10 m x 125 mm x 1 mm
Flexible up to Ø 88.9 mm



Inštalácia pre murivo a sadrokartónové steny EI 90

Medené a ocelové potrubia s Armaflex Ultima a HENSOTHERM® 7 KS Gewebe 125

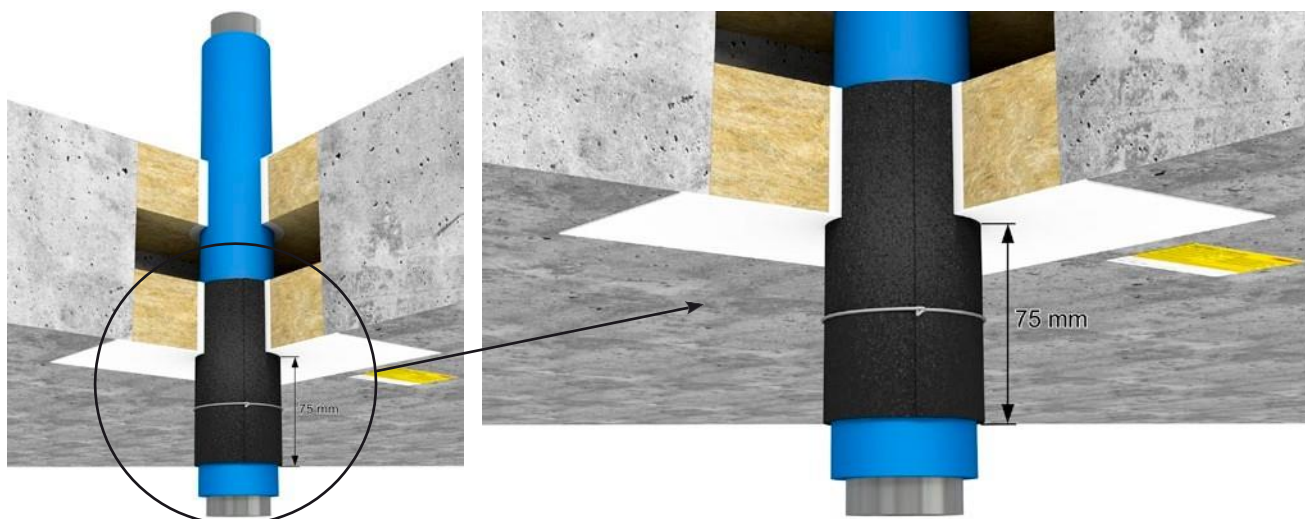
Materiál potrubia	Priemer potrubia [mm]	Hrúbka steny potrubia [mm]	Počet vrstiev HENSOTHERM® 7KS Gewebe 125	Hrúbka izolácie [mm]	Dĺžka izolácie [mm]	Klasifikácia
Med' / Oceľ	≤ 15	1.0 – 14.2	2	13 – 25	1,000 mm (LS)	EI 120 U/C
	≤ 15	1.0 – 14.2	2	13 – 25	(CS)	
	> 15 ≤ 54	1.5 – 14.2	2	25	1,000 mm (LS)	EI 90 U/C
	> 15 ≤ 54	1.5 – 14.2	2	25	(CS)	
Oceľ	> 54 ≤ 88.9	3.2 – 14.2	2	25	1,000 mm (LS)	EI 120 U/C
	> 54 ≤ 88.9	3.2 – 14.2	2	25	(CS)	EI 90 U/C

Medené a ocelové potrubia s Armaflex LS a HENSOTHERM® 7 KS Gewebe 125

Materiál potrubia	Priemer potrubia [mm]	Hrúbka steny potrubia [mm]	Počet vrstiev HENSOTHERM® 7KS Gewebe 125	Hrúbka izolácie [mm]	Dĺžka izolácie [mm]	Klasifikácia
Med' / Oceľ	≤ 15	1.0 – 14.2	2	13 – 25	1,000 mm (LS)	EI 120 U/C
	≤ 15	1.0 – 14.2	2	13 – 25	(CS)	EI 120 U/C
	> 15 ≤ 54	1.5 – 14.2	2	25	(CS)	
Oceľ	88.9	3.2 – 14.2	2	25	1,000 mm (LS)	EI 90 U/C
	> 54 ≤ 88.9	3.2 – 14.2	2	25	(CS)	

Medené a ocelové potrubia s Kaiflex KK plus a HENSOTHERM® 7 KS Gewebe 125

Materiál potrubia	Priemer potrubia [mm]	Hrúbka steny potrubia [mm]	Počet vrstiev HENSOTHERM® 7KS Gewebe 125	Hrúbka izolácie [mm]	Dĺžka izolácie [mm]	Klasifikácia
Oceľ	88.9	3.2 – 14.2	2	28.5	1,000 mm (LS)	EI 120 U/C
	> 54 ≤ 88.9	3.2 – 14.2	2	28.5	(CS)	EI 90 U/C
	88.9	3.2 – 14.2	2	28.5	(CS)	EI 120 U/C



Inštalácia v pevnej podlahe EI 90

Medené a ocelové potrubia s Armaflex AF a HENSOTHERM® 7 KS Gewebe 125

Materiál potrubia	Priemer potrubia [mm]	Hrúbka steny potrubia [mm]	Počet vrstiev HENSOTHERM® 7KS Gewebe 125	Hrúbka izolácie [mm]	Dĺžka izolácie [mm]	Klasifikácia
Oceľ/ Liatina	≤10	1.0 – 5.0	2	11	1,000 mm (LS)	EI 120 C/U
	≤22	1.0 – 11	2	18	1,000 mm (LS)	EI 120 C/U
	≤54	1.5 – 14.2	2	28.5	1,000 mm (LS)	EI 90 C/U
	≤60.3	2.9 – 14.2	2	29	1,000 mm (LS)	EI 120 C/U
	≤88.9	3.2 – 14.2	2	30.5	1,000 mm (LS)	EI 90 C/U
Med'	≤10	1.0 – 5.0	2	12.5	1,000 mm (LS)	EI 120 C/U
	≤22	1.0 – 11	2	18	1,000 mm (LS)	EI 120 C/U
	≤54	1.5 – 14.2	2	28.5	1,000 mm (LS)	EI 90 C/U

Medené a ocelové potrubia s Armaflex Ultima a HENSOTHERM® 7 KS Gewebe 125

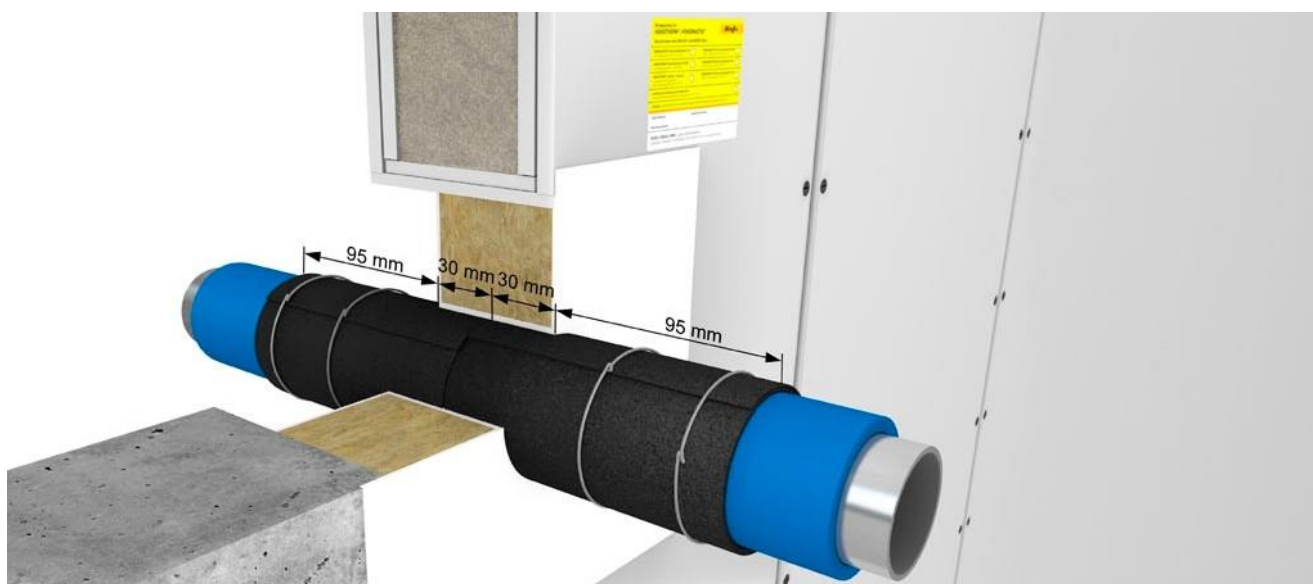
Materiál potrubia	Priemer potrubia [mm]	Hrúbka steny potrubia [mm]	Počet vrstiev HENSOTHERM® 7KS Gewebe 125	Hrúbka izolácie [mm]	Dĺžka izolácie [mm]	Klasifikácia
Med' / Oceľ	≤15	1.0 – 14.2	2	13	1,000 mm (LS)	EI 120 U/C
	> 15 ≤ 54	1.5 – 14.2	2	25	1,000 mm (LS)	
	≤15	1.0 – 14.2	2	13	(CS)	EI 90 U/C
	> 15 ≤ 54	1.5 – 14.2	2	25	(CS)	
Oceľ	54	1.5 – 14.2	2	25	(CS)	EI 120 U/C
	> 54 ≤ 88.9	3.2 – 14.2	2	25	1,000 mm (LS)	
	> 54 ≤ 88.9	3.2 – 14.2	2	25	(CS)	

Medené a ocelové potrubia s Armaflex LS a HENSOTHERM® 7 KS Gewebe 125

Materiál potrubia	Priemer potrubia [mm]	Hrúbka steny potrubia [mm]	Počet vrstiev HENSOTHERM® 7KS Gewebe 125	Hrúbka izolácie [mm]	Dĺžka izolácie [mm]	Klasifikácia
Med' / Oceľ	≤15	1.0 – 14.2	2	13	1,000 mm (LS)	EI 90 U/C
	≥ 15 ≤ 54	1.5 – 14.2	2	25	1,000 mm (LS)	
	54	1.5 – 14.2	2	25	1,000 mm (LS)	
	≤15	1.0 – 14.2	2	13	(CS)	EI 120 U/C
	> 15 ≤ 54	1.5 – 14.2	2	25	(CS)	
Oceľ	> 54 ≤ 88.9	3.2 – 14.2	2	25	1,000 mm (LS)	EI 120 U/C
	> 54 ≤ 88.9	3.2 – 14.2	2	25	(CS)	

Medené a ocelové potrubia s Kaiflex KK plus a HENSOTHERM® 7 KS Gewebe 125

Materiál potrubia	Priemer potrubia [mm]	Hrúbka steny potrubia [mm]	Počet vrstiev HENSOTHERM® 7KS Gewebe 125	Hrúbka izolácie [mm]	Dĺžka izolácie [mm]	Klasifikácia
Med' / Oceľ	≤ 15	1.0 – 14.2	2	11	1,000 mm (LS)	EI 90 U/C
	≥ 15 < 54	1.0 – 14.2	2	21	1,000 mm (LS)	
	54	1.5 – 14.2	2	21	1,000 mm (LS)	EI 60 U/C
	≤ 15	1.0 – 14.2	2	11	(CS)	EI 90 U/C
	> 15 < 54	1.0 – 14.2	2	21	(CS)	
Oceľ	88.9	3.2 – 14.2	2	21	1,000 mm (LS)	EI 90 U/C
	> 54 ≤ 88.9	3.2 – 14.2	2	21	(CS)	EI 90 U/C
	88.9	3.2 – 14.2	2	21	(CS)	EI 120 U/C



Inštalácia v ľahkých a pevných stenách EI 60

Medené a ocelové potrubia s Armaflex AF a HENSOTHERM® 7 KS Gewebe 125

Materiál potrubia	Priemer potrubia [mm]	Hrúbka steny potrubia [mm]	Počet vrstiev HENSOTHERM® 7KS Gewebe 125	Hrúbka izolácie [mm]	Dĺžka izolácie [mm]	Klasifikácia
Med'	≤ 10	1.0 – 5.0	1	11	1,000 mm (LS)	EI 90 C/U
	≤ 22	1.0 – 11	1	18	1,000 mm (LS)	
	≤ 54	1.5 – 14.2	1	21	1,000 mm (LS)	
Oceľ / Liatina	≤ 10	1.0 – 5.0	1	11	1,000 mm (LS)	EI 90 C/U
	≤ 22	1.0 – 11	1	18	1,000 mm (LS)	EI 60 C/U
	≤ 54	1.5 – 14.2	1	21	1,000 mm (LS)	EI 90 C/U
	≤ 60.3	2.9 – 14.2	1	29	1,000 mm (LS)	EI 90 C/U
	≤ 88.9	3.2 – 14.2	1	30.5	1,000 mm (LS)	EI 60 C/U

Medené a oceľové potrubia s Kaiflex ST a HENSOTHERM® 7 KS Gewebe 125

Materiál potrubia	Priemer potrubia [mm]	Hrúbka steny potrubia [mm]	Počet vrstiev HENSOTHERM® 7KS Gewebe 125	Hrúbka izolácie [mm]	Dĺžka izolácie [mm]	Klasifikácia
Med'	≤10	1.0 – 5.0	1	9	1,000 mm (LS)	EI 60 C/U
	≤22	1.0 – 11	1	9	1,000 mm (LS)	
	≤54	1.5 – 14.2	1	19	1,000 mm (LS)	
Oceľ/Liatina	≤10	1.0 – 5.0	1	9	1,000 mm (LS)	EI 60 C/U
	≤22	1.0 – 11	1	9	1,000 mm (LS)	
	≤54	1.5 – 14.2	1	19	1,000 mm (LS)	
	≤60.3	2.9 – 14.2	1	25	1,000 mm (LS)	


Medené a oceľové potrubia s Armaflex Ultima a HENSOTHERM® 7 KS Gewebe 125 

Materiál potrubia	Priemer potrubia [mm]	Hrúbka steny potrubia [mm]	Počet vrstiev HENSOTHERM® 7KS Gewebe 125	Hrúbka izolácie [mm]	Dĺžka izolácie [mm]	Klasifikácia
Med'	≤15	1.0 – 14.2	1	13 – 25	1,000 mm (LS)	EI 90 U/C
	≤15	1.0 – 14.2	1	13 – 25	(CS)	
	> 15 ≤ 54	1.5 – 14.2	1	25	1,000 mm (LS)	EI 90 U/C
	> 15 ≤ 54	1.5 – 14.2	1	25	(CS)	EI 60 U/C
Oceľ/Liatina	> 54 ≤ 88.9	3.2 – 14.2	1	25	1,000 mm (LS)	EI 60 U/C
	> 54 ≤ 88.9	3.2 – 14.2	1	25	(CS)	EI 60 U/C

: Izolácia bola pozitívne testovaná v HENSOMASTIK® Mixed Penetration Seal EI30 / EI60. Požadované o ETA schválenie.

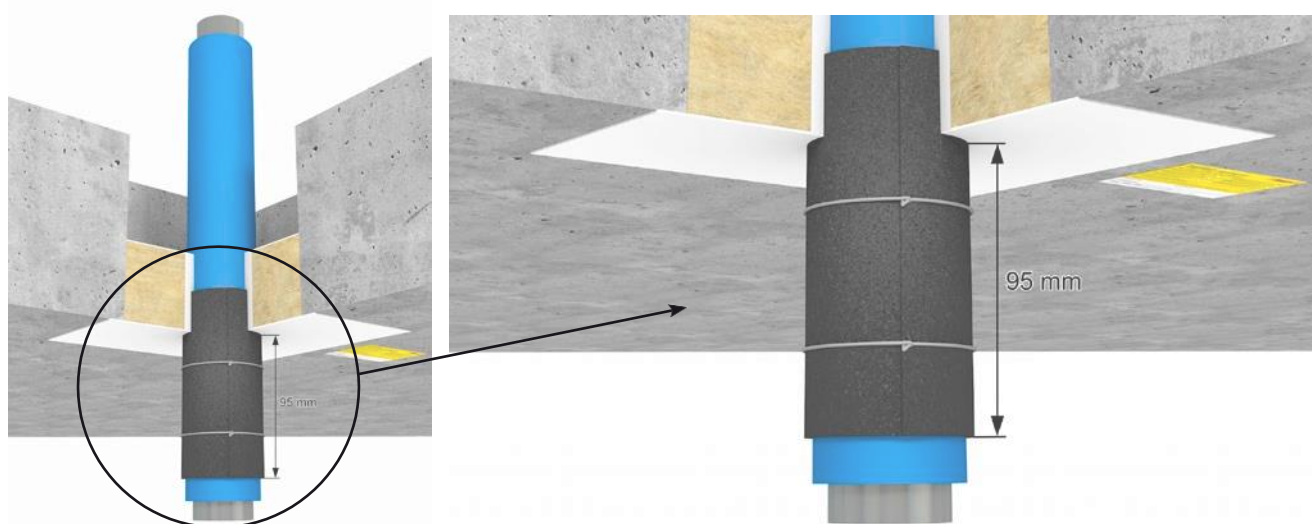
Medené a oceľové potrubia s Armaflex LS a HENSOTHERM® 7 KS Gewebe 125

Materiál potrubia	Priemer potrubia [mm]	Hrúbka steny potrubia [mm]	Počet vrstiev HENSOTHERM® 7KS Gewebe 125	Hrúbka izolácie [mm]	Dĺžka izolácie [mm]	Klasifikácia
Med'	≤15	1.0 – 14.2	1	13 – 25	1,000 mm (LS)	EI 60 U/C
	> 15 ≤ 54	1.5 – 14.2	1	25	1,000 mm (LS)	EI 60 U/C
	≤15	1.0 – 14.2	1	13 – 25	(CS)	EI 60 U/C
	> 15 ≤ 54	1.5 – 14.2	1	25	(CS)	EI 60 U/C
Oceľ/Liatina	> 54 ≤ 88.9	3.2 – 14.2	1	25	1,000 mm (LS)	EI 60 U/C
	> 54 ≤ 88.9	3.2 – 14.2	1	25	(CS)	EI 60 U/C
	88.9	3.2 – 14.2	1	25	(CS)	EI 90 U/C

Medené a oceľové potrubia s Kaiflex KK plus a HENSOTHERM® 7 KS Gewebe 125 

Materiál potrubia	Priemer potrubia [mm]	Hrúbka steny potrubia [mm]	Počet vrstiev HENSOTHERM® 7KS Gewebe 125	Hrúbka izolácie [mm]	Dĺžka izolácie [mm]	Klasifikácia
Med'	15	1.0 – 14.2	1	11	1,000 mm (LS)	EI 90 U/C
	15	1.0 – 14.2	1	11	(CS)	EI 60 U/C
	≥15 ≤ 54	1.5 – 14.2	1	21	1,000 mm (LS)	EI 60 U/C
Oceľ/ Liatina	> 54 ≤ 88.9	3.2 – 14.2	1	28.5	1,000 mm (LS)	EI 60 U/C
	> 54 ≤ 88.9	3.2 – 14.2	1	28.5	(CS)	EI 60 U/C

: Izolácia bola pozitívne testovaná v HENSOMASTIK® Mixed Penetration Seal EI30 / EI60. Požadované o ETA schválenie.



Inštalácia v pevnej podlahe EI 60

Medené a ocelové potrubia s Armaflex AF a HENSOTHERM® 7 KS Gewebe 125

Materiál potrubia	Priemer potrubia [mm]	Hrúbka steny potrubia [mm]	Počet vrstiev HENSOTHERM® 7KS Gewebe 125	Hrúbka izolácie [mm]	Dĺžka izolácie [mm]	Klasifikácia
Med'	≤10	1.0 – 5.0	1	11	1,000 mm (LS)	EI 60 C/U
	≤22	1.0 – 11	1	18	1,000 mm (LS)	
	≤54	1.5 – 14.2	1	21	1,000 mm (LS)	
Oceľ/ Liatina	≤10	1.0 – 5.0	1	11	1,000 mm (LS)	EI 60 C/U
	≤22	1.0 – 11	1	18	1,000 mm (LS)	
	≤54	1.5 – 14.2	1	21	1,000 mm (LS)	
	≤60.3	2.9 – 14.2	1	29	1,000 mm (LS)	

Medené a ocelové potrubia s Kaiflex ST and HENSOTHERM® 7 KS Gewebe 125

Materiál potrubia	Priemer potrubia [mm]	Hrúbka steny potrubia [mm]	Počet vrstiev HENSOTHERM® 7KS Gewebe 125	Hrúbka izolácie [mm]	Dĺžka izolácie [mm]	Klasifikácia
Med'	≤10	1.0 – 5.0	1	9	1,000 mm (LS)	EI 60 C/U
	≤22	1.0 – 11	1	9	1,000 mm (LS)	
	≤54	1.5 – 14.2	1	19	1,000 mm (LS)	
Oceľ/ Liatina	≤10	1.0 – 5.0	1	9	1,000 mm (LS)	EI 60 C/U
	≤22	1.0 – 11	1	9	1,000 mm (LS)	
	≤54	1.5 – 14.2	1	19	1,000 mm (LS)	
	≤60.3	2.9 – 14.2	1	25	1,000 mm (LS)	
	≤88.9	3.2 – 14.2	1	30.5	1,000 mm (LS)	

Medené a ocelové potrubia s Armaflex Ultima and HENSOTHERM® 7 KS Gewebe 125

Materiál potrubia	Priemer potrubia [mm]	Hrúbka steny potrubia [mm]	Počet vrstiev HENSOTHERM® 7KS Gewebe 125	Hrúbka izolácie [mm]	Dĺžka izolácie [mm]	Klasifikácia
Med'	≤15	1.0 – 14.2	1	13	1,000 mm (LS)	EI 60 U/C
	> 15 ≤ 54	1.5 – 14.2	1	25	1,000 mm (LS)	EI 60 U/C
	≤15	1.0 – 14.2	1	13	(CS)	EI 60 U/C
Oceľ/ Liatina	> 54 ≤ 88.9	3.2 – 14.2	1	25	1,000 mm (LS)	EI 60 U/C
	> 54 ≤ 88.9	3.2 – 14.2	1	25	(CS)	EI 60 U/C

Medené a ocelové potrubia s Armaflex LS a HENSOTHERM® 7 KS Gewebe 125

Materiál potrubia	Priemer potrubia [mm]	Hrúbka steny potrubia [mm]	Počet vrstiev HENSOTHERM® 7KS Gewebe 125	Hrúbka izolácie [mm]	Dĺžka izolácie [mm]	Klasifikácia
Med'	≥ 15 ≤ 54	1.5 – 14.2	1	25	1,000 mm (LS)	EI 60 U/C
	54	1.5 – 14.2	1	25	1,000 mm (LS)	
	≤ 15	1.0 – 14.2	1	13	(CS)	
	> 15 ≤ 54	1.5 – 14.2	1	25	(CS)	
Oceľ/ Liatina	> 54 ≤ 88.9	3.2 – 14.2	1	25	1,000 mm (LS)	
	> 54 ≤ 88.9	3.2 – 14.2	1	25	(CS)	

Medené a ocelové potrubia s Kaiflex KK plus a HENSOTHERM® 7 KS Gewebe 125 

Materiál potrubia	Priemer potrubia [mm]	Hrúbka steny potrubia [mm]	Počet vrstiev HENSOTHERM® 7KS Gewebe 125	Hrúbka izolácie [mm]	Dĺžka izolácie [mm]	Klasifikácia
Med'	≤ 15	1.0 – 14.2	1	11	1,000 mm (LS)	EI 60 U/C
	≤ 15	1.0 – 14.2	1	11	(CS)	EI 60 U/C
	> 15 < 54	1.0 – 14.2	1	21	(LS)	EI 60 U/C
Oceľ/ Liatina	> 54 ≤ 88.9	3.2 – 14.2	1	21	1,000 mm (LS)	EI 60 U/C

: Izolácia bola pozitívne testovaná v HENSOMASTIK® Mixed Penetration Seal EI30 / EI60. Požadované o ETA schválenie.

Informácie poskytnuté v tomto dokumente nie sú vyčerpávajúce, ale sú určené len ako návod. Informácie sú založené na výsledkoch kontrolných testov a na základe skúseností získaných z aplikovania tohto výrobku spoločnosťou Rudolf Hensel GmbH. Akákoľvek osoba používajúca tento výrobok pre akýkoľvek účel iný, ako je špecificky odporučený, bez získania nášho súhlasu v písomnej forme, robí tak na vlastné riziko a Rudolf Hensel GmbH nebude niesť zodpovednosť za výkon produktu alebo za akúkoľvek stratu alebo škodu vyplývajúcu z takéhoto použitia. Produkty sa musia používať v súlade so všeobecne platnými predpismi pre stavebný materiál a hlavne s predpismi pre protipožiarny materiál, s príslušnými národnými osvedčeniami o skúške a schválení a v súlade s platnými vnútroštatnými stavebnými predpismi. Produkty môžu používať iba vyškolení odborníci s dostatočnými vedomosťami a len po dôkladnom preštudovaní návodu na použitie. Bývalé verzie technických údajov už nie sú platné. Je na zodpovednosti používateľov skontrolovať si aktuálnosť tohto dokumentu pred použitím.

© Rudolf Hensel GmbH 03/18

RUDOLF HENSEL GmbH

Lack- und Farbenfabrik

Lauenburger Landstraße 11 Tel. +49 (0)40/72 10 62-10

21039 Börnsen | Germany Fax +49 (0)40/72 10 62-52

E-Mail: info@rudolf-hensel.de

Internet: www.rudolf-hensel.de



Výhradný dovozca:
INDUSTRIAL COLOR s.r.o.

Mičinská cesta 35
974 01 Banská Bystrica
Tel.: +421903751254

E-mail: front@industrialcolor.sk
www.industrialcolor.sk